

資料5

ソヤノウッドパワー木質バイオマス発電設備建設工事 進捗状況報告書

令和2年5月
ソヤノウッドパワー株式会社

1. 工事概要

- (1) 工事場所 長野県塩尻市大字片丘 8501-32
(2) 工事期間 2018年3月2日～2020年10月15日
(3) 主要用途 タービン発電機室、会議室・休憩室、電気室、中央操作室、倉庫
(4) 敷地面積 22,242.08 m²
(5) 建築面積 429.81 m²
(6) 延床面積 703.07 m²
(7) 構造 鉄骨造

2. 請負者一覧

設備概要	請負者名	備考
内部循環流動床ボイラ	荏原環境プラント株式会社	
燃料受入貯蔵払出設備（サイロ）	株式会社三井三池製作所	

3. 工事進捗率（令和2年4月末日現在）

工種	完了予定年月日	備考
<内部循環流動床ボイラ工事>	(進捗 91.3%)	
・鉄骨、屋根、内外装工事	令和2年5月中旬	
・建築機械、電気設備工事	令和2年6月中旬	
・外構工事	令和2年7月上旬	
・配管工事	令和2年5月上旬	
・電気計装、保温工事	令和2年5月下旬	
・塗装工事	令和2年6月上旬	
<燃料受入貯蔵払出設備工事>	(進捗 95.7%)	
・払出設備据付工事	令和2年4月末日	
・電気計装工事	令和2年5月中旬	

4. 今後の予定

- 令和2年 5月15日 受電開始、単体試運転開始
令和2年 8月 1日 負荷試運転開始
令和2年10月14日 竣工式
令和2年10月15日 商業運転開始

5. 進捗状況写真

① 工事エリア全景



② サイロ



③ ボイラー



④ ボイラー・排水処理設備



⑤ ボイラートップ



⑥ 中央制御室



6. 添付資料

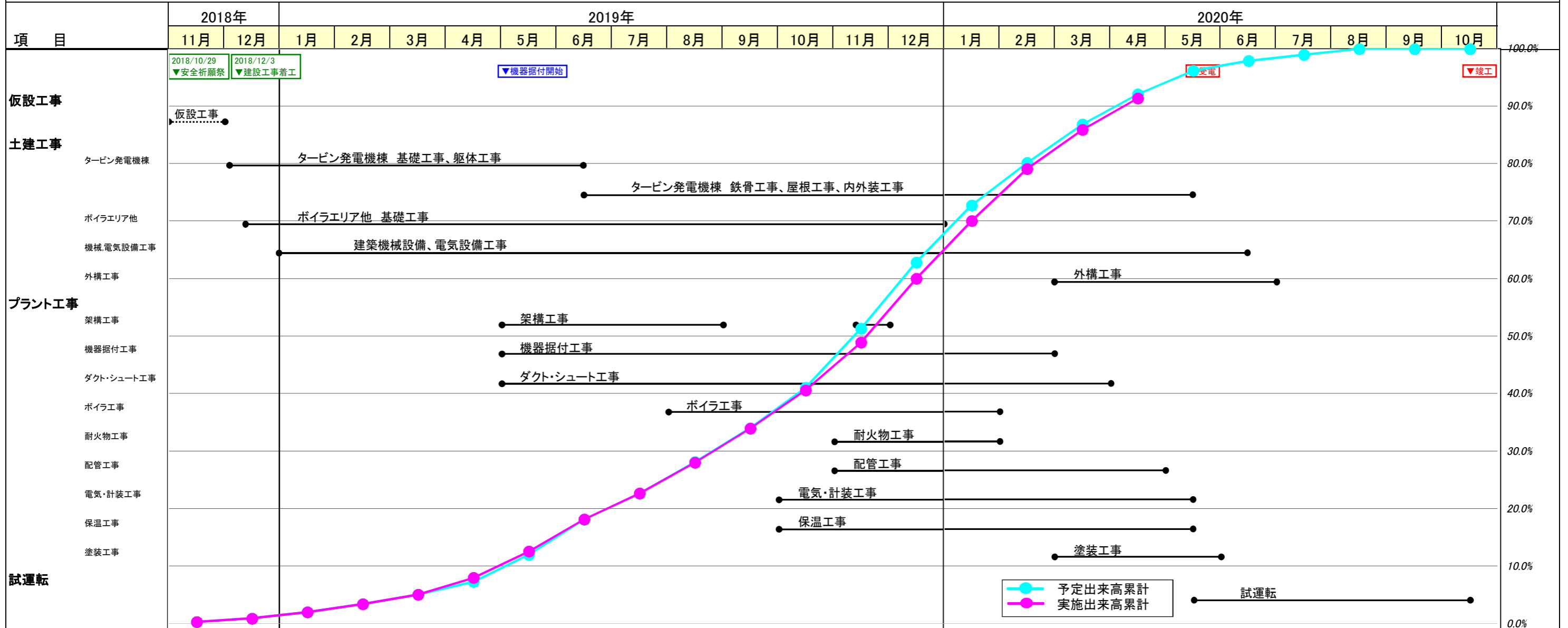
- (1) 発電設備建設工事 工事進捗一覧 (2020年4月末現在)
- (2) 発電設備建設工事 (燃料設備工事) 工事進捗一覧 (2020年4月末現在)

以上

ソヤノウッドパワー株式会社／ソヤノウッドパワー発電設備建設工事 工事進捗一覧

2020年4月末 現在

工事番号	J17U4701
客先名	ソヤノウッドパワー株式会社／ソヤノウッドパワー発電設備建設工事
工期	2018/3/2 ~ 2020/10/15
施設概要	内部循環流動床ボイラ(ICFB) 最大連続蒸発量:69t/h、5.9MpaG×465℃ 発電端出力:14,500kW

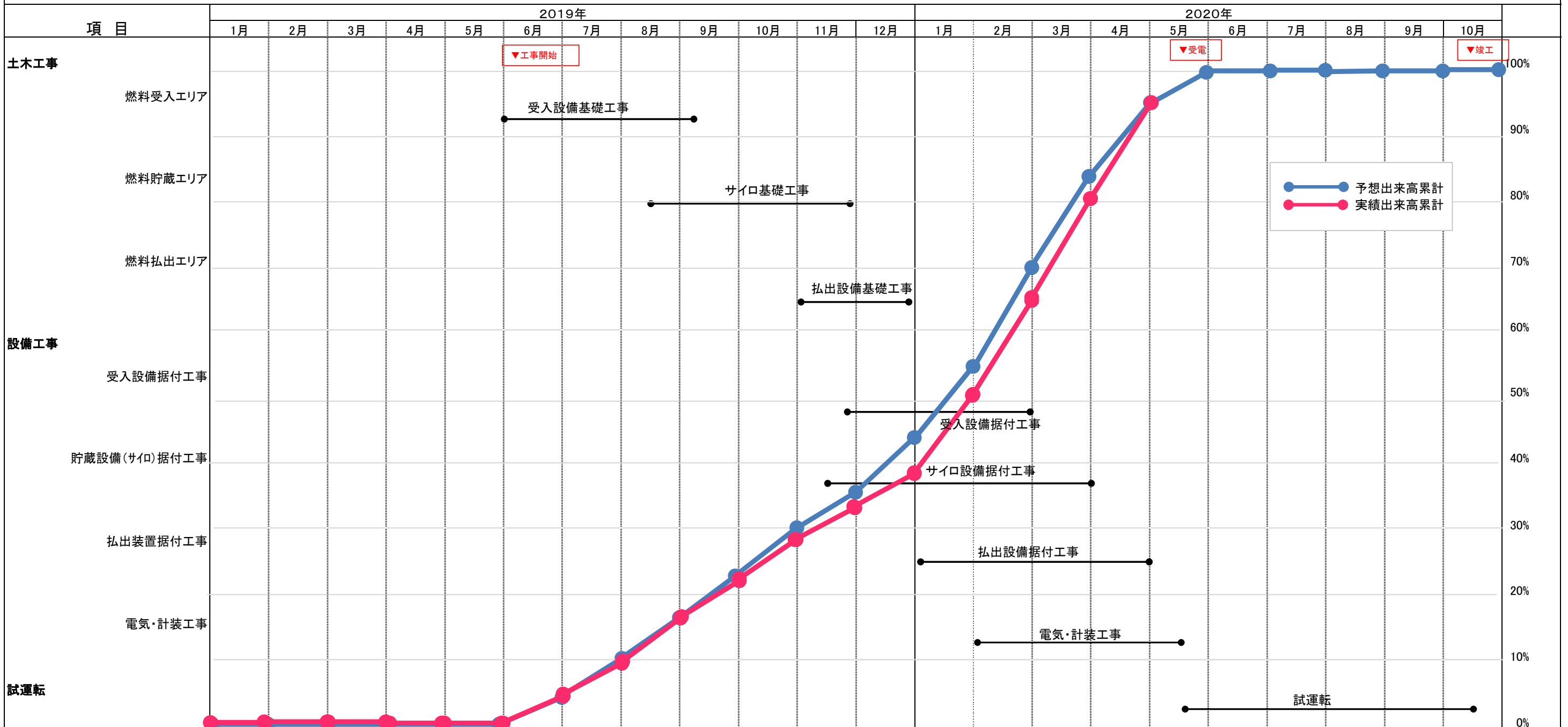


年	2018年		2019年												2020年										
	11月	12月	1月	2月	3月	4月	5月	6月	7月	8月	9月	10月	11月	12月	1月	2月	3月	4月	5月	6月	7月	8月	9月	10月	
予定出来高	当月(%)	0.3%	0.6%	1.1%	1.4%	1.7%	2.2%	4.7%	6.0%	4.6%	5.5%	5.9%	7.0%	10.3%	11.5%	9.9%	7.4%	6.7%	5.2%	4.1%	1.7%	1.0%	1.0%	0.0%	0.0%
	累計(%)	0.3%	0.9%	2.0%	3.4%	5.0%	7.3%	12.0%	18.0%	22.6%	28.1%	34.0%	41.0%	51.3%	62.8%	72.8%	80.1%	87%	92%	96%	98%	99%	100%	100%	100%
実績出来高	当月(%)	0.3%	0.6%	1.1%	1.4%	1.7%	2.9%	4.6%	5.6%	4.5%	5.3%	5.9%	6.7%	8.3%	11.1%	10.1%	9.0%	6.8%	5.5%						
	累計(%)	0.3%	0.9%	2.0%	3.4%	5.0%	8.0%	12.6%	18.1%	22.7%	28.0%	33.9%	40.6%	48.9%	60.0%	70.0%	79.1%	85.9%	91.3%						

ソヤノウッドパワー株式会社/ソヤノウッドパワー発電設備建設工事（燃料設備工事） 工事進捗一覧

2020年4月末現在

客先名 : ソヤノウッドパワー株式会社/ソヤノウッドパワー発電設備建設工事（燃料設備工事）
 工期 : 2019/5/23~2020/10/15
 設備概要: 燃料受入貯蔵払出設備 受入能力:350m³/h 貯蔵サイロ容量:7400m³ 払出能力:120m³/h



年		2019年												2020年									
月		1月	2月	3月	4月	5月	6月	7月	8月	9月	10月	11月	12月	1月	2月	3月	4月	5月	6月	7月	8月	9月	10月
予定	当月(%)	0.0	0.0	0.0	0.0	0.0	4.3	6.4	6.4	6.4	7.1	5.8	8.8	10.8	15.9	14.2	9.7	4.2	0.0	0.0	0.0	0.0	0.0
	累計(%)	0.0	0.0	0.0	0.0	0.0	4.3	10.7	17.1	23.5	30.6	36.4	45.2	56.0	71.9	86.1	95.8	100.0	100.0	100.0	100.0	100.0	100.0
実績	当月(%)	1.0	0.0	0.0	0.0	0.0	4.3	6.2	6.6	6.0	6.0	3.4	4.5	13.6	14.5	16.3	14.1						
	累計(%)	0.0	0.0	0.0	0.0	0.0	4.3	10.5	17.1	23.1	29.1	32.5	37.2	50.8	65.3	81.6	95.7						